

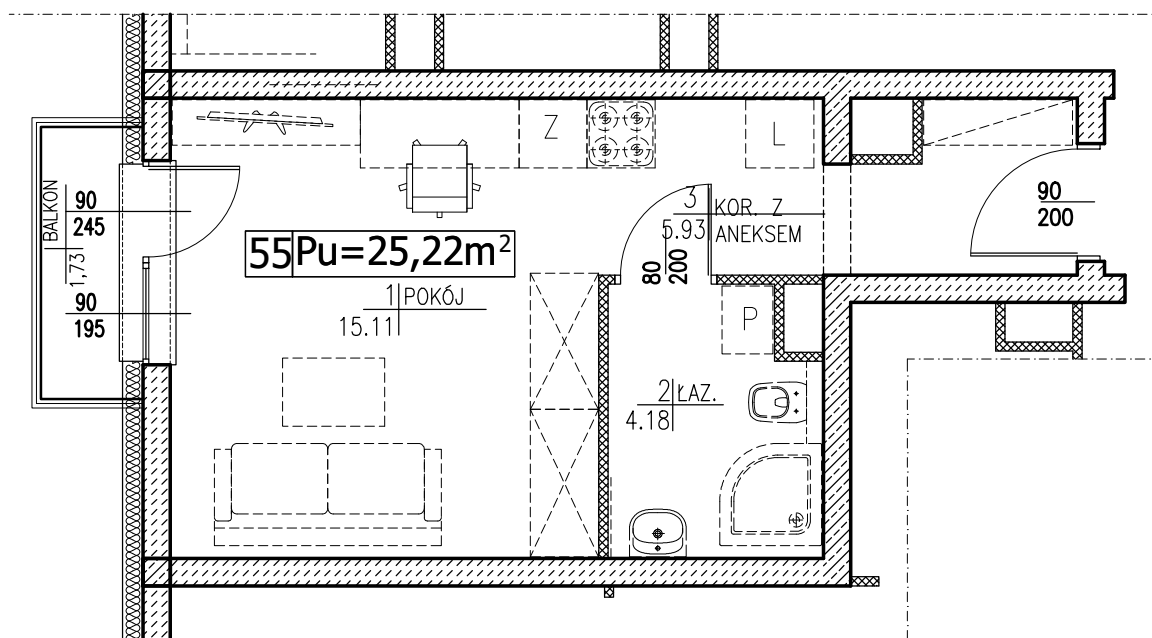
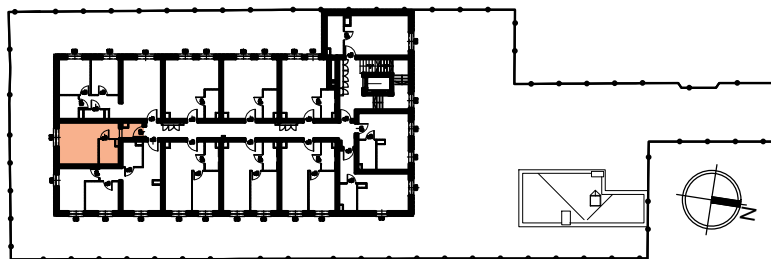
ŁÓDŹ, UL. POMORSKA 107A

Budynek: **A**

Piętro: **5**

Mieszkanie: **55**

Powierzchnia: **25,22 m²**



Powierzchnia użytkowa mieszkania nr 55 25,22 m²

1. Pokój	15,11 m ²
2. Łazienka	4,18 m ²
3. Korytarz z aneksem kuchennym	5,93 m ²
+ Balkon	1,44 m ²

BIURO SPRZEDAŻY:

Żaneta Głodek
Ul. Limanowskiego 68 lok. U1
91-049 Łódź,
z.glodek@mpm-development.pl

tel. 574 716 998

PROJEKTANT:

mgr inż. arch. Ewa Dąbrowska
mgr inż. arch. Zuzanna Nowik



www.pomorska107a.pl

UWAGA: Wyposażenie i zagospodarowanie lokalu ma charakter wyłącznie poglądowy i nie stanowi oferty handlowej.
Powierzchnia pomieszczeń liczona jest wg normy PN-ISO 9836.