

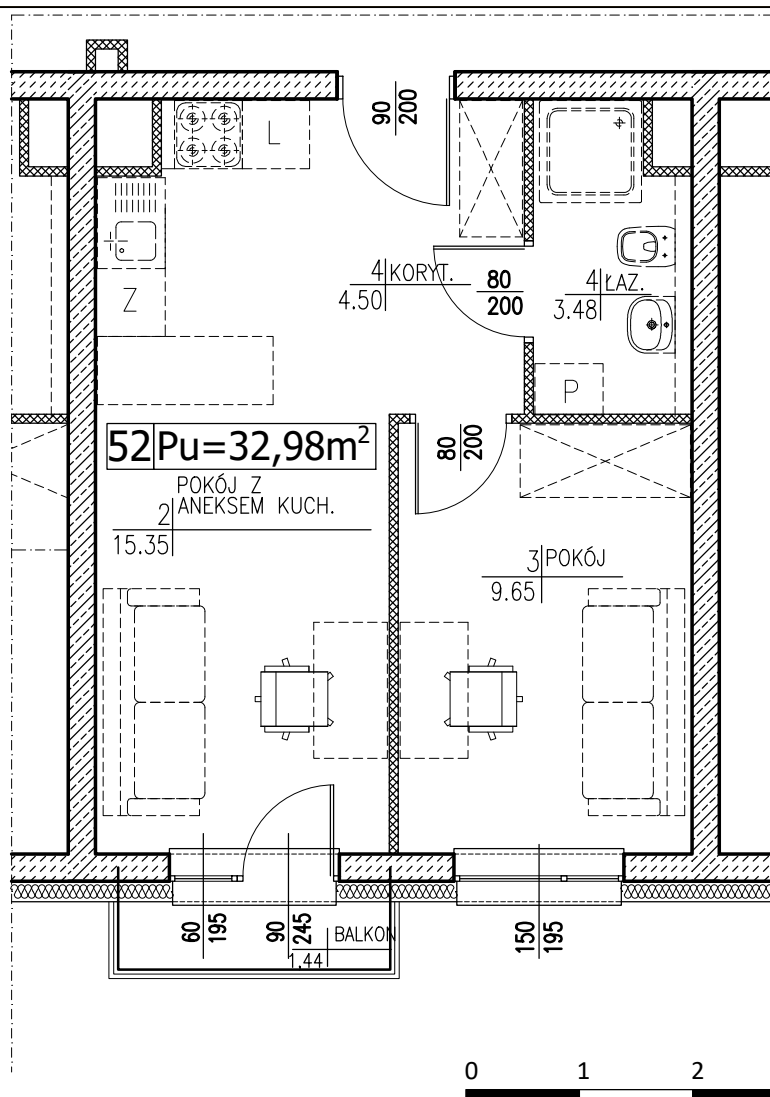
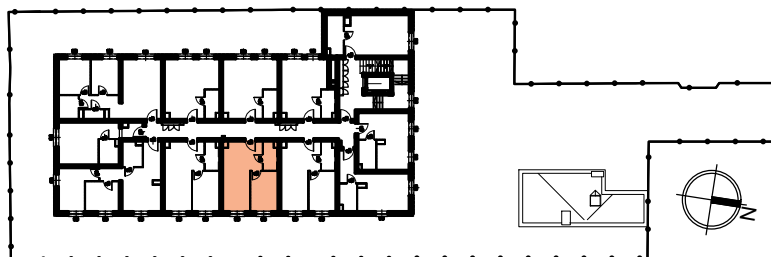
# ŁÓDŹ, UL. POMORSKA 107A

Budynek: **A**

Piętro: **5**

Mieszkanie: **52**

Powierzchnia: **32,98 m<sup>2</sup>**



**Powierzchnia użytkowa mieszkania nr 52 32,98 m<sup>2</sup>**

1. Pokój z aneksem kuchennym	15,35 m <sup>2</sup>
2. Pokój	9,65 m <sup>2</sup>
3. Łazienka	3,48 m <sup>2</sup>
4. Korytarz	4,50 m <sup>2</sup>
+ Balkon	1,44 m <sup>2</sup>

**BIURO SPRZEDAŻY:**

Żaneta Głodek  
Ul. Limanowskiego 68 lok. U1  
91-049 Łódź,  
z.glodek@mpm-development.pl

tel. 574 716 998

**PROJEKTANT:**

mgr inż. arch. Ewa Dąbrowska  
mgr inż. arch. Zuzanna Nowik



[www.pomorska107a.pl](http://www.pomorska107a.pl)

UWAGA: Wyposażenie i zagospodarowanie lokalu ma charakter wyłącznie poglądowy i nie stanowi oferty handlowej.  
Powierzchnia pomieszczeń liczona jest wg normy PN-ISO 9836.