

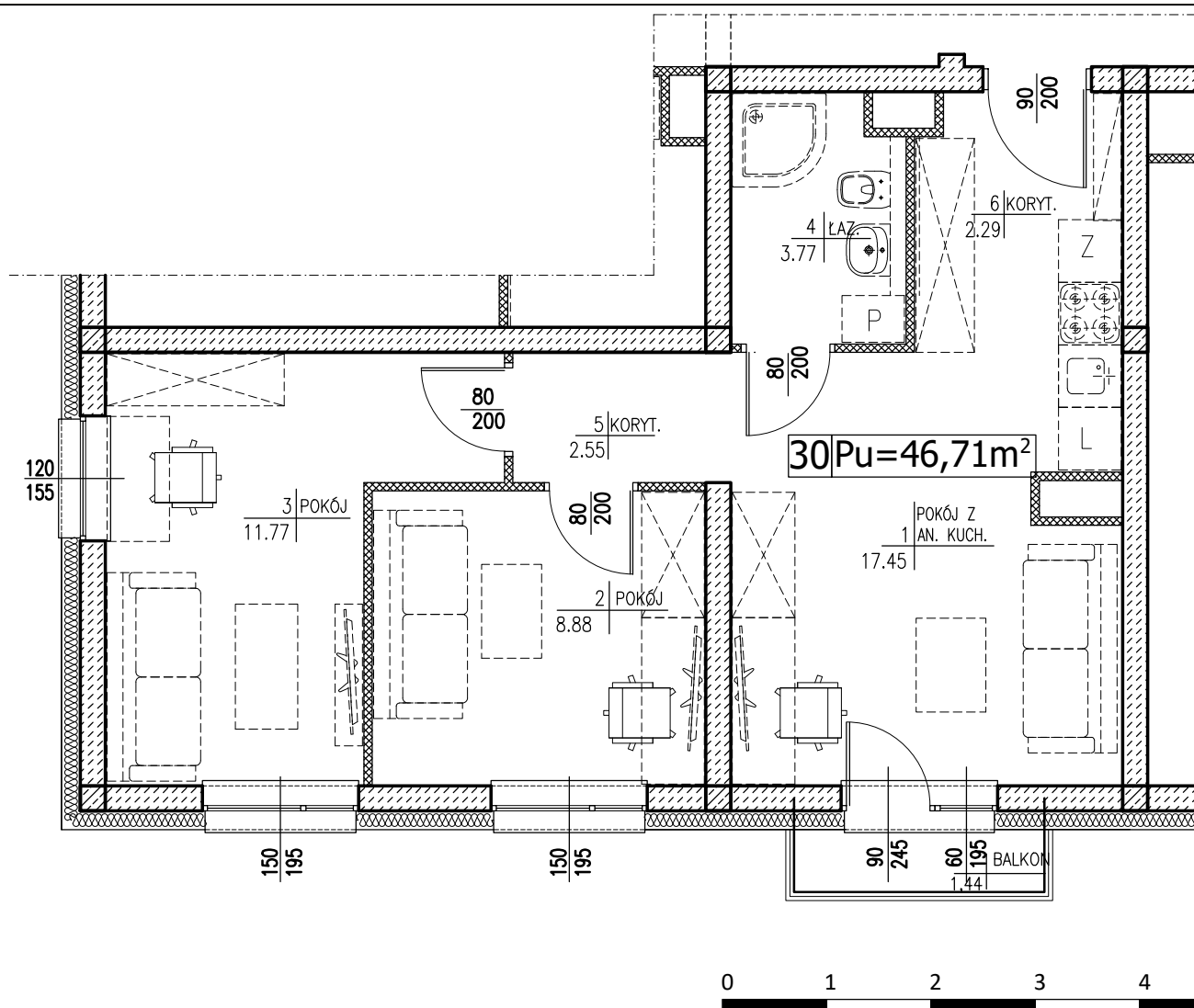
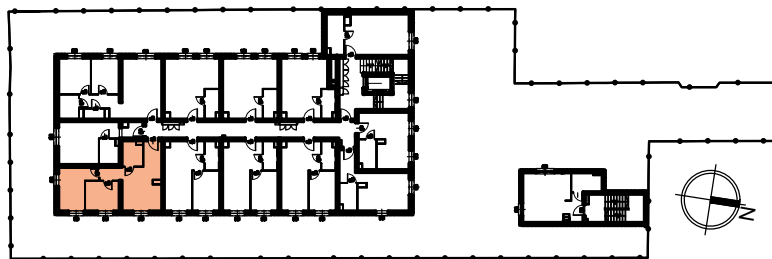
# ŁÓDŹ, UL. POMORSKA 107A

Budynek: **A**

Piętro: **3**

Mieszkanie: **30**

Powierzchnia: **46,71 m<sup>2</sup>**



**Powierzchnia użytkowa mieszkania nr 30 46,71 m<sup>2</sup>**

1. Pokój z aneksem kuchennym	17,45 m <sup>2</sup>
2. Pokój	8,88 m <sup>2</sup>
3. Pokój	11,77 m <sup>2</sup>
4. Łazienka	3,77 m <sup>2</sup>
5. Korytarz	2,55 m <sup>2</sup>
6. Korytarz	2,29 m <sup>2</sup>
+ Balkon	1,44 m <sup>2</sup>

**BIURO SPRZEDAŻY:**

Żaneta Głodek  
Ul. Limanowskiego 68 lok. U1  
91-049 Łódź,  
z.glodek@mpm-development.pl

tel. 574 716 998

**PROJEKTANT:**

mgr inż. arch. Ewa Dąbrowska  
mgr inż. arch. Zuzanna Nowik



[www.pomorska107a.pl](http://www.pomorska107a.pl)

UWAGA: Wyposażenie i zagospodarowanie lokalu ma charakter wyłącznie poglądowy i nie stanowi oferty handlowej.  
Powierzchnia pomieszczeń liczona jest wg normy PN-ISO 9836.