

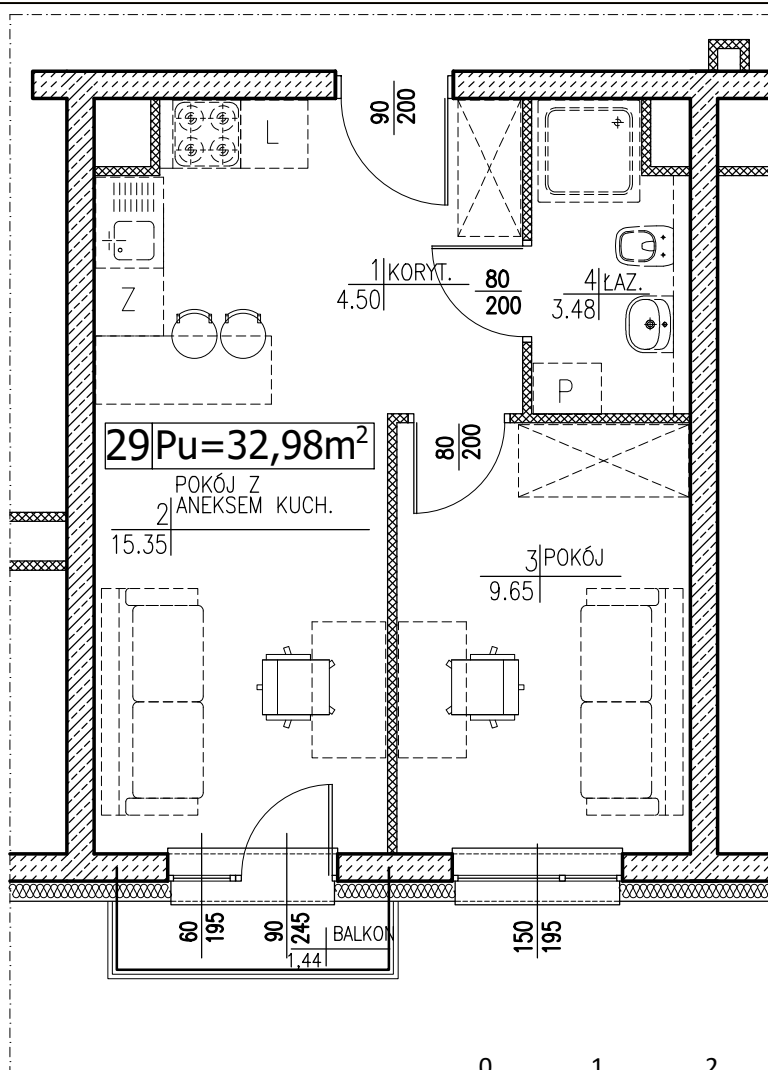
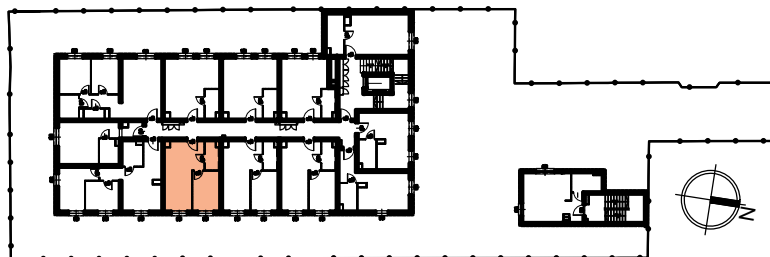
ŁÓDŹ, UL. POMORSKA 107A

Budynek: **A**

Piętro: **3**

Mieszkanie: **29**

Powierzchnia: **32,98 m²**



Powierzchnia użytkowa mieszkania nr 29

32,98 m²

1. Korytarz	4,50 m ²
2. Pokój z aneksem kuch.	15,35 m ²
3. Pokój	9,65 m ²
4. Łazienka	3,48 m ²
+ Balkon	1,44 m ²

BIURO SPRZEDAŻY:

Żaneta Głodek
Ul. Limanowskiego 68 lok. U1
91-049 Łódź,
z.glodek@mpm-development.pl

tel. 574 716 998

PROJEKTANT:

mgr inż. arch. Ewa Dąbrowska
mgr inż. arch. Zuzanna Nowik



www.pomorska107a.pl

UWAGA: Wyposażenie i zagospodarowanie lokalu ma charakter wyłączonej poglądowy i nie stanowi oferty handlowej.
Powierzchnia pomieszczeń liczona jest wg normy PN-ISO 9836.