

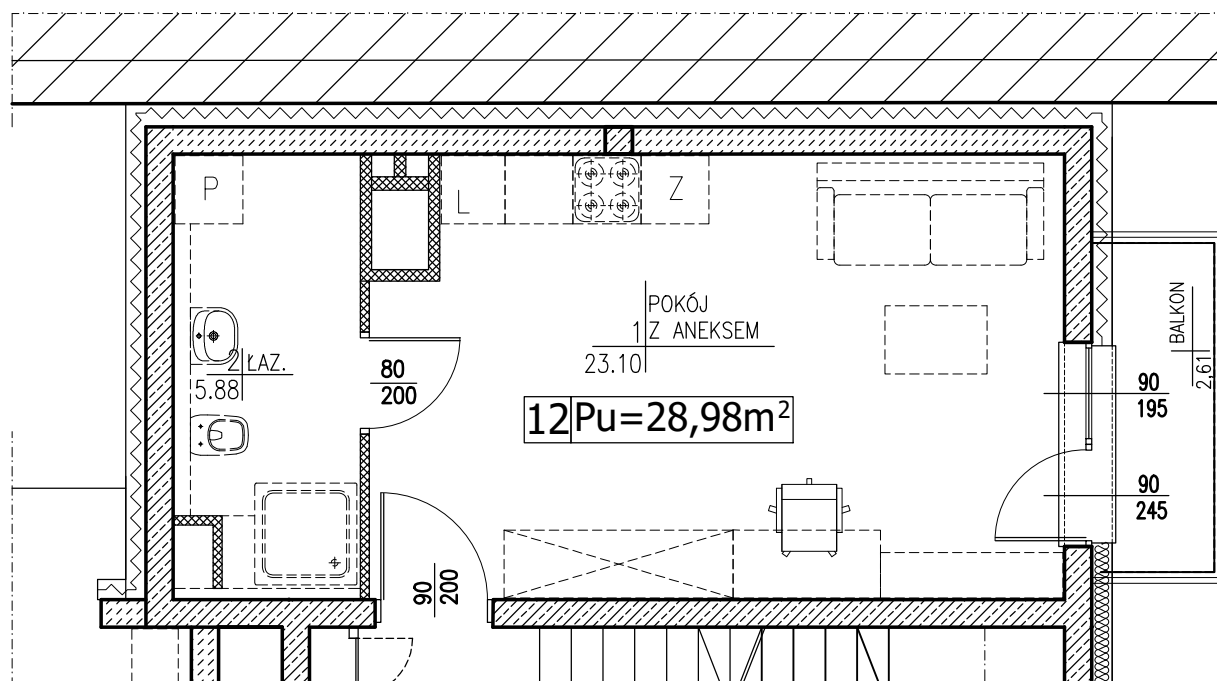
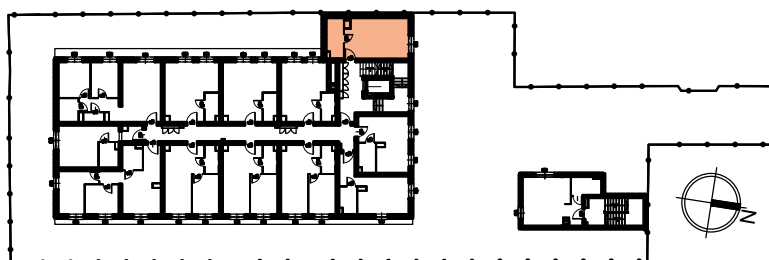
ŁÓDŹ, UL. POMORSKA 107A

Budynek: **A**

Piętro: **1**

Mieszkanie: **12**

Powierzchnia: **28,98 m²**



0 1 2 3 4 5m

Powierzchnia użytkowa mieszkania nr 12 28,98 m²

1. Pokój z aneksem kuchennym	23,10 m ²
2. łazienka	5,88 m ²
+ Balkon	2,61 m ²

BIURO SPRZEDAŻY:

Żaneta Głodek
Ul. Limanowskiego 68 lok. U1
91-049 Łódź,
z.glodek@mpm-development.pl

tel. 574 716 998

PROJEKTANT:

mgr inż. arch. Ewa Dąbrowska
mgr inż. arch. Zuzanna Nowik



www.pomorska107a.pl

UWAGA: Wyposażenie i zagospodarowanie lokalu ma charakter wyłącznie poglądowy i nie stanowi oferty handlowej.
Powierzchnia pomieszczeń liczona jest wg normy PN-ISO 9836.